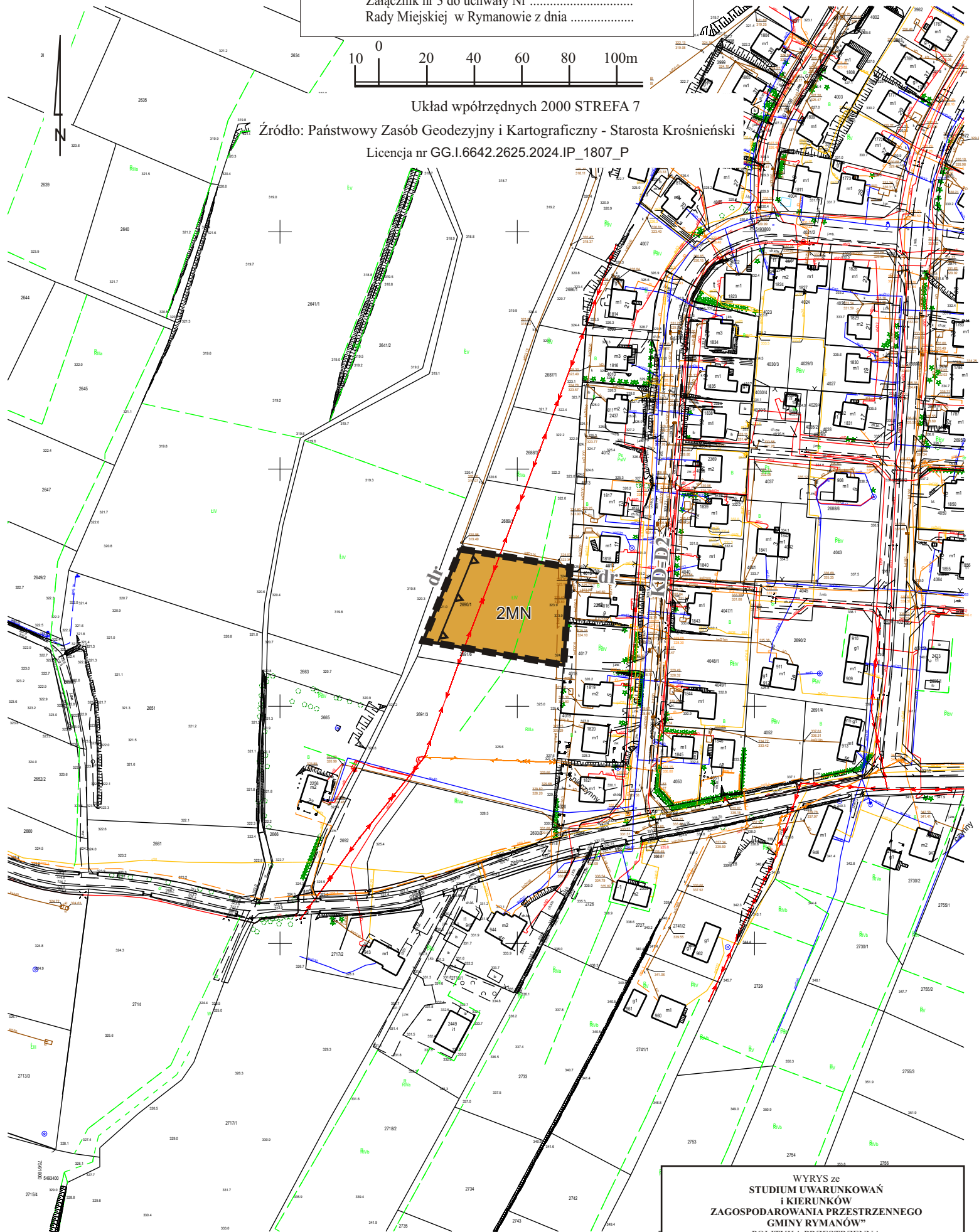


ZMIANA MIEJSCOWEGO PLANU
ZAGOSPODAROWANIA PRZESTRZENNEGO
„RYMANÓW” - etap 1/2023
uchwalonego Uchwałą Nr XL/387/06 Rady Miejskiej
w Rymanowie z dnia 25 października 2006r.,
ogłoszonego w Dzienniku Urzędowym Województwa
Podkarpackiego z dnia 4 grudnia 2006, Nr 143, poz. 2147 z późn. zm.

CZĘŚĆ GRAFICZNA PROJEKTU ZMIANY PLANU MIEJSCOWEGO
SKALA 1 : 2000

Załącznik nr 3 do uchwały Nr
Rady Miejskiej w Rymanowie z dnia



LEGENDA

	GRANICA OBSZARU OBJĘTEGO ZMIANĄ PLANU
	LINIE ROZGRANICZAJĄCE TERENY O RÓŻNYM PRZEZNACZENIU LUB RÓŻNYCH ZASADACH ZAGOSPODAROWANIA
	NIEPRZEKRACZALNA LINIA ZABUDOWY
	TEREN ZABUDOWY MIESZKANIOWEJ JEDNORODZINNEJ

OZNACZENIA INFORMACYJNE:

KD-D2 OZNACZENIE PRZYLEGŁEJ DROGI W ZMIENIANYM PLANIE

dr OZNACZENIE PRZYLEGŁYCH DRÓG

Obszar planu nie jest położony w Krajobrazie Priorytetowym
wg Audytu Krajobrazowego Województwa Podkarpackiego.
Kod krajobrazu: 18-513.69-41,
typ krajobrazu: 9, podtyp krajobrazu: 9a
(wg Audytu Krajobrazowego Województwa Podkarpackiego).

WYRYS ze
STUDIUM UWARUNKOWAŃ
i KIERUNKÓW
ZAGOSPODAROWANIA PRZESTRZENNEGO
GMINY RYMANÓW
POLITYKA PRZESTRZENNA
KIERUNKI ZAGOSPODAROWANIA PRZESTRZENNEGO
SKALA 1: 10 000
(fragment rysunku jednolitego)

↓ GRANICA OBSZARU OBJĘTEGO ZMIANĄ PLANU

WYBRANE OZNACZENIA:

	36 MN Teren zabudowy mieszkaniowej jednorodzinnej
	15 MN Tereny kontynuacji i uzupełnień zabudowy: zabudowa mieszkaniowa jednorodzinna
	19 MN Tereny wskazane pod rozwój zabudowy mieszkaniowej jednorodzinnej
	17.1 ZP Teren zieleni urządzonej